

<b>HAVAL</b>	<b>Сервисный бюллетень</b>	
<b>Защита замка двери на F7 /F7X от попадания воды</b>	Модель	HAVAL F7/F7x
	Компонент а/м	Кузов
	Номер	HMR-L19-0323
	Дата публикации	15.03.2023

## 1.ОПИСАНИЕ

Дверь автомобиля может не открываться снаружи при сильных морозах.

## 2. ПРОЦЕДУРА ДИАГНОСТИКИ/РЕМОНТА

При мойке или сильном дожде возможно проникновение воды внутрь двери и попадание на замок. Это может привести к замерзанию механизмов замка.

При появлении у клиента проблемы с замерзанием замка двери необходимо:

1. Продуть воздухом, просушить и при необходимости смазать трос замка двери и сам замок
2. Установить защитную пленку согласно инструкции ниже
3. Если после выше описанных процедур проблема не ушла, то заменить замок и трос, оставив защитную пленку.

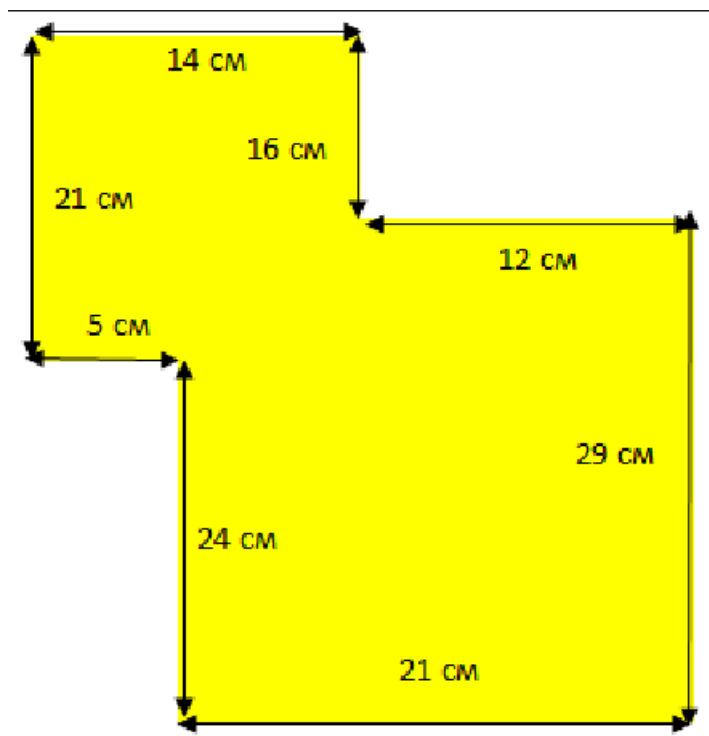
### Шаг 1.

Демонтировать обивку двери.



### Шаг 2.

Из плотной пленки вырезать защитный шаблон согласно размерам на фото.



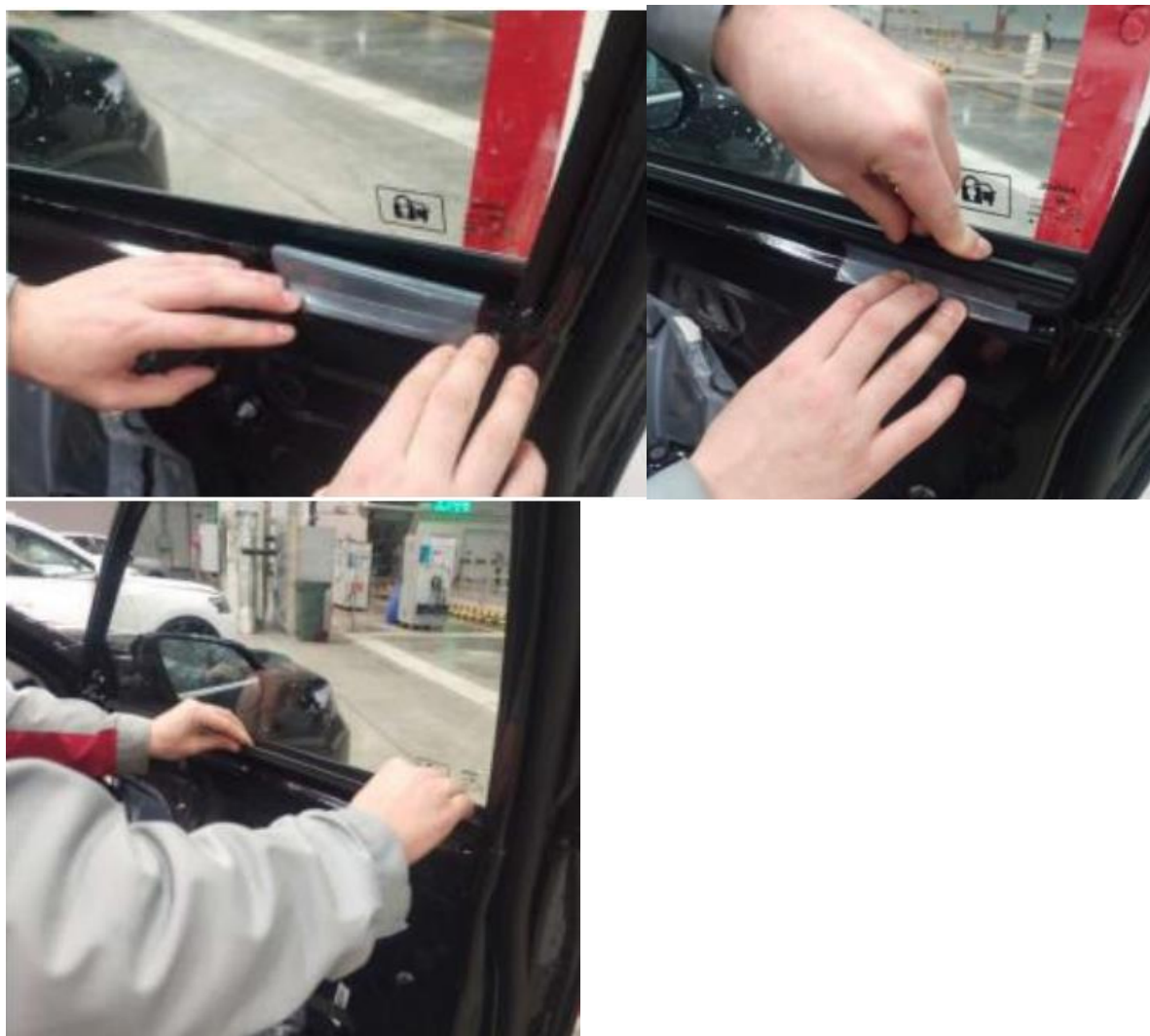
### Шаг 3.

Снять внутренний уплотнитель стекла, сложить пополам пленку и просунуть ее в дверном проеме с краю со стороны стекла.



### Шаг 4.

Верхнюю часть пленки положить на внутреннее ребро двери и зафиксировать его, установив сверху внутренний уплотнитель стекла.



#### **Шаг 5.**

Демонтировать защитную пленку на самой двери с внутренней стороны.



#### **Шаг 6.**

Внутри двери расправить защитную пленку. Завести пленку за направляющую стекла.  
Пленка обязательно должна быть за направляющей стекла.



#### Шаг 7.

Расправить пленку и зафиксировать ее пластиковым зажимом на металлическом усилителе. Как показано на фото.

Пленка должна полностью закрывать замок. Необходимо применять пластиковый зажим.

*(Использовать можно любые крепежные средства, которые надежно фиксируют защитную пленку).*



#### Шаг 8.

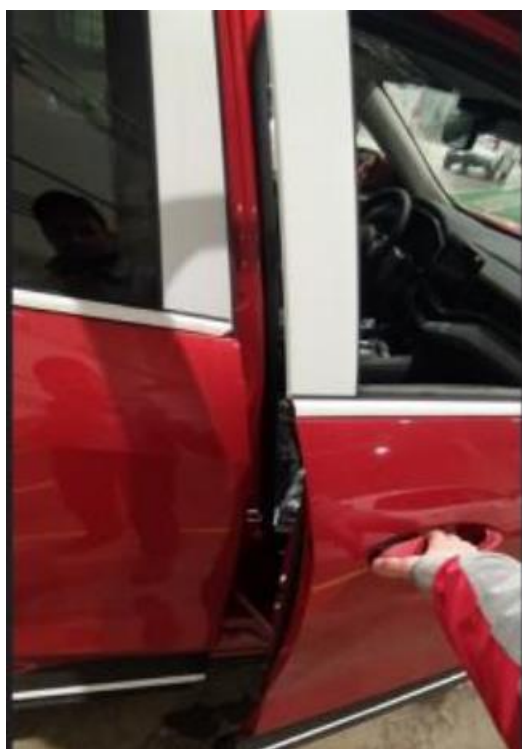
Проверить установку пленки. И проверить работу стеклоподъемника. Необходимо убедиться, что пленка не мешает подъему и опусканию стекла.





### **Шаг 9.**

Установить дверную обшивку и проверить работу замка.



### 3. ГАРАНТИЙНАЯ ИНФОРМАЦИЯ

Необходимый материал для оформления рекламации на портале (IWS)

К основной рекламации для получения компенсации необходимо приложить следующий материал:

- скан-копию заказ наряда
- фотографию информационной таблички в проёме передней двери
- фотографию показания одометра
- фото/видео, подтверждающие данный факт

#### Детали для замены

9999999 – пленка и фиксаторы, приобретаемые на локальном рынке по товарной накладной

#### Код работы и нормы времени

0203009 – Подготовка автомобиля к ремонту	0.2
550600R – карта двери С/У	0.3
9999999 – установка защитной пленки	0.3

Вся информация, приведенная в настоящем бюллетене, предназначена исключительно для служебного пользования дилерами ООО «Хавейл Мотор Рус» и не подлежит разглашению третьим лицам.